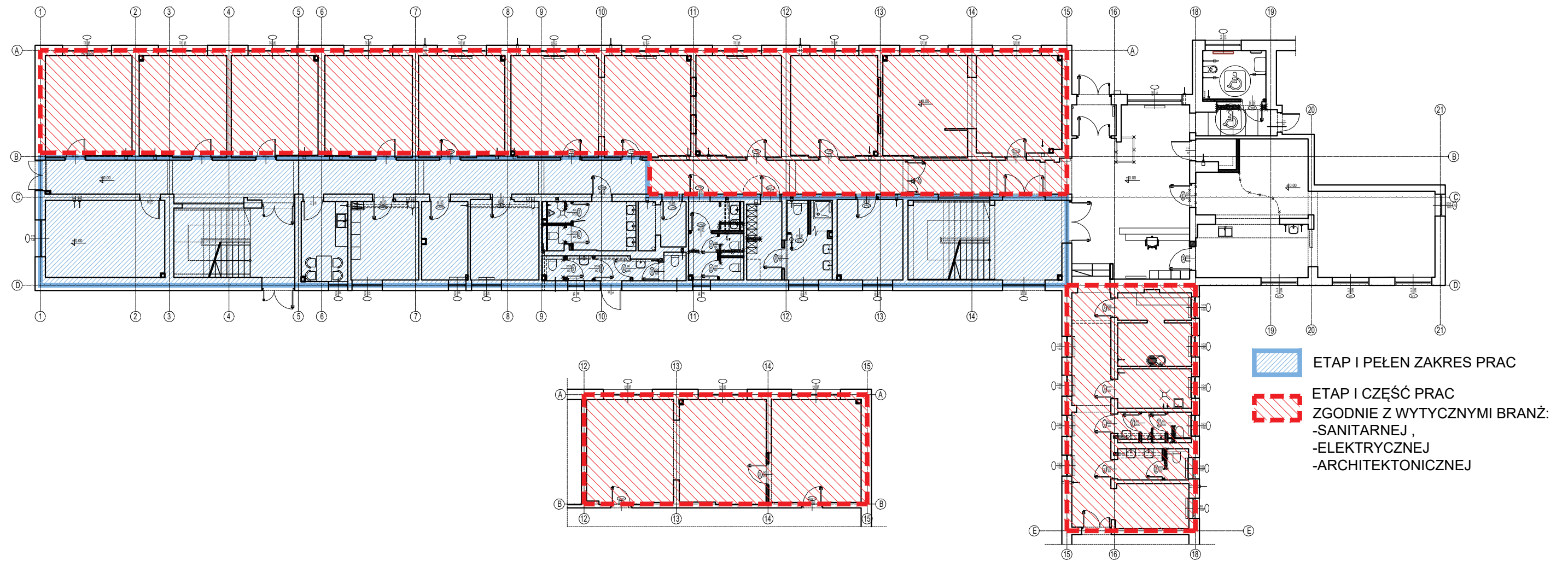



ZAŁĄCZNIK GRAFICZNY DO ZAKRESU PRZEBUDOWY CZĘŚCI  
BIUROWEJ BUDYNKU OŚRODKA SZKOLENIOWEGO ETAP I



INWESTYCJA:  
PRZEBUDOWA CZĘŚCI BIUROWEJ BUDYNKU OŚRODKA  
SZKOLENIOWEGO W PODLASKIM ODR W SZEPIETOWIE ETAP I

INWESTOR: Podlaski Ośrodek Doradztwa Rolniczego w Szepietowie  
Szepietowo-Wawrzyńce 64  
18-210 Szepietowo

FAZA: **PROJEKT BUDOWLANO -WYKONAWCZY**

JEDNOSTKA  
PROJEKTOWA:  PPU JEDEN PROJEKT ARCH. JACEK FRONC  
UL. SIENKIEWICZA 10 lok. 27  
18-400 ŁOMŻA

ADRES INWESTYCJI: Obręb 0291 Szepietowo-Wawrzyńce ODR,  
jedn. ewidencyjna 201309\_5 Szepietowo,  
działka o nr geodezyjnym 13/13.

ZESPÓŁ PROJEKTOWY:			
IMIE I NAZWISKO	NR UPR.	PODPIS	
PROJEKTANT ARCHITEKTURA	mgr inż. arch. JACEK FRONC	14/PDOKK/16	
SPRAWDZAJĄCY ARCHITEKTURA	mgr inż. arch. MARTA KIJEK	BI-PjOKK/120/2009	
OPRACOWAŁ: ARCHITEKTURA	mgr inż. arch. LUCYNA NIEZNAŃSKA		
PRZEDMIOT RYSUNKU:	RZUT PARTERU I PIĘTRA ZAKRES ETAPU I	BRANŻA: ARCHITEKTURA	
SKALA: 1:200	DATA: 29.05.2020	NR RYS.: 01.100	REWIZJA